



# Dry wipes instructiekaart



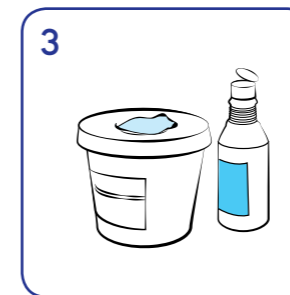
## Gebruik



1 Neem een emmer Dry Wipes



2 Verwijder het deksel van de emmer en open het blauwe klepje in het deksel

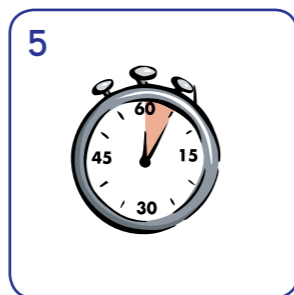


3 Draag handschoenen en een veiligheidsbril indien nodig.

Open de flacon met het reinigings- en/of desinfectiemiddel



4 Giet 1,5 liter productoplossing in een **spiraalbeweging** over de doekjes, beginnend in het midden.



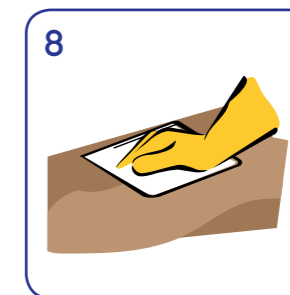
5 Laat de doekjes 5 minuten rusten zodat de doekjes volledig geïmpregneerd worden met de oplossing



6 Neem het doekje in het midden van de rol en trek dit door het klepje van het deksel

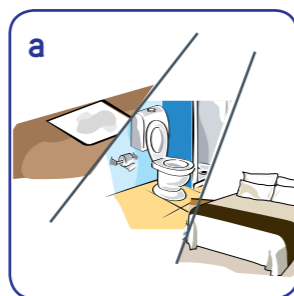


7 Plaats het deksel terug op de emmer en druk stevig aan. Trek 1 doekje uit het deksel



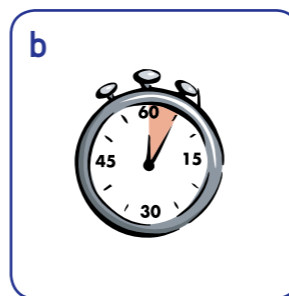
8 Vouw het doekje in 2 en reinig het oppervlak. Neem een nieuw doekje wanneer:

- Er geen oplossing meer achterblijft op het oppervlak
- Wanneer het doekje zichtbaar vuil is
- Overgegaan wordt tot reiniging van andere objecten/zones



9a Vouw het doekje in 2 en reinig het oppervlak. Neem een nieuw doekje wanneer:

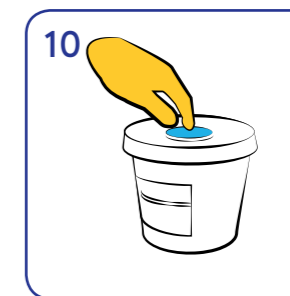
- Er geen oplossing meer achterblijft op het oppervlak
- Wanneer het doekje zichtbaar vuil is
- Overgegaan wordt tot reiniging van andere objecten/zones



9b 5 minuten voor het desinfecteren en afdoden van bacteriën, sporen en schimmels bij gebruik van desinfectiemiddel.



9c Verwijderen van de vuile doekjes volgens het geldende protocol. NIET doorspoelen in het toilet!



10 Sluit na gebruik het klepje van de emmer om uitdroging te voorkomen.



Raadpleeg het veiligheidsinformatieblad (SDS) voor meer informatie