



Room Care R5.1-plus Instructiekaart

Beschikbaar in 1,5L pouch

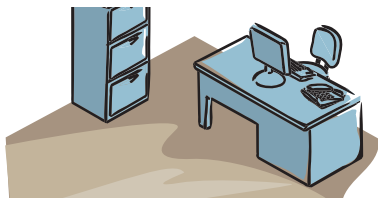
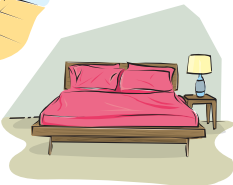


Geschikt voor:



Sanitaire ruimtes

Kamers



Kantoren



Geconcentreerd product



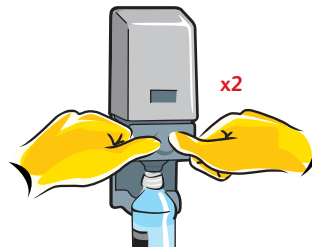
Ontgeurt en verfrist



Alleen te gebruiken met Divermite/DQFM doseersystemen

Gebruiksaanwijzing

1



Dosering:

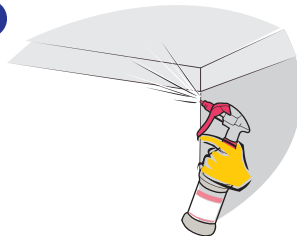
Vul de sproeiflacon met 300ml water en gebruik 2 doseringen. Bij automatische dosering, vul tot de vulstreep.

2



Draai de flacon dicht, zorg dat het mondstuk is gesloten en schud zachtjes om te mengen.

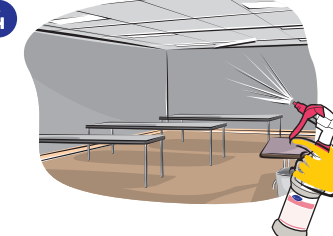
3



Kleine ruimte:

Sproei één of tweemaal in de hoogte richting het midden van de ruimte.

4



Grote ruimte:

Sproei verhoudingsgewijs in de hoogte richting het midden van de ruimte.

